

Uchwała nr 43/VII/2015  
Rady Miasta Józefowa  
z dnia 9... marca 2015 r.

**w sprawie przystąpienia do sporządzenia miejscowego planu zagospodarowania przestrzennego miasta Józefowa.**

Na podstawie art. 18 ust. 2 pkt 15 ustawy z dnia 8 marca 1990 r., o samorządzie gminnym (Dz. U. 2013 r., poz. 594 ze zm.) i art. 14 ust. 1 ustawy z dnia 27 marca 2003 r., o planowaniu i zagospodarowaniu przestrzennym (t. j. Dz. U. 2015 r., poz. 199), Rada Miasta Józefowa uchwala co następuje:

**§ 1**

Przystąpić do sporządzenia miejscowego planu zagospodarowania przestrzennego miasta Józefowa dla terenu ograniczonego ulicą Matejki, Dębową, Skłodowskiej-Curie oraz Sikorskiego zwanego dalej „planem”;

**§ 2**

Projekt planu będzie opracowany w skali 1:1000 i obejmie teren ograniczony ulicą Matejki wraz z pasem drogowym, ulicą Dębową wraz z pasem drogowym, południową granicą obrębu 39 oraz południową i zachodnią granicą obrębu 38. Szczegółowy przebieg granic ww. terenu oznaczono na mapie stanowiącej załącznik do niniejszej uchwały.

**§ 3**

Wykonanie uchwały powierza się Burmistrzowi Miasta Józefowa.

**§ 4**

Uchwała wchodzi w życie z dniem podjęcia



Przewodniczący  
Rady Miasta Józefowa

  
Cezary Łukaszewski

## UZASADNIENIE

Część terenu ujętego w uchwale, położona między ulicą Kasztanową i Dębową objęty jest ustaleniami obecnie obowiązującego miejscowego planu zagospodarowania przestrzennego Etap IIIA, zatwierdzonego uchwałą Rady Miasta Józefowa Nr 69/III/2003; część wschodnia nie posiada obecnie obowiązującego planu miejscowego.

Przywołany plan miejscowy został sporządzony w niedokładnej skali 1:5000 oraz w oparciu o nieobowiązujące już Studium uwarunkowań i kierunków zagospodarowania Przestrzennego zatwierdzone w 2001 r. Studium zaktualizowane uchwałą Rady Miasta Józefowa nr 330/V/2010 z dnia 15 lipca 2010 r., przewiduje możliwość dopuszczenia większych wskaźników intensywności zabudowy oraz wprowadza drobne zmiany pod kątem możliwego rodzaju zainwestowania.

Tak zdefiniowane przeznaczenie kierunkowe umożliwi opracowanie projektu miejscowego planu zagospodarowania przestrzennego z przeznaczeniem pod zabudowę mieszkaniową jednorodzinną, z możliwością dopuszczenia funkcji usługowej na terenach faktycznie już do tego celu wykorzystywanych, zgodnie z aktualną polityką przestrzenną miasta.

Sporządzenie planu miejscowego w granicach określonych w uchwale doprowadzi do uaktualnienia warunków zabudowy, spowoduje dalszy rozwój zabudowy mieszkaniowej jednorodzinnej, uporządkuje obszary z istniejącymi i planowanymi usługami, regulując przy tym lokalny układ komunikacyjny oraz wyznaczy przeznaczenie terenu pozbawionych obecnie planu miejscowego.

Powierzchnia około 33,5 ha.

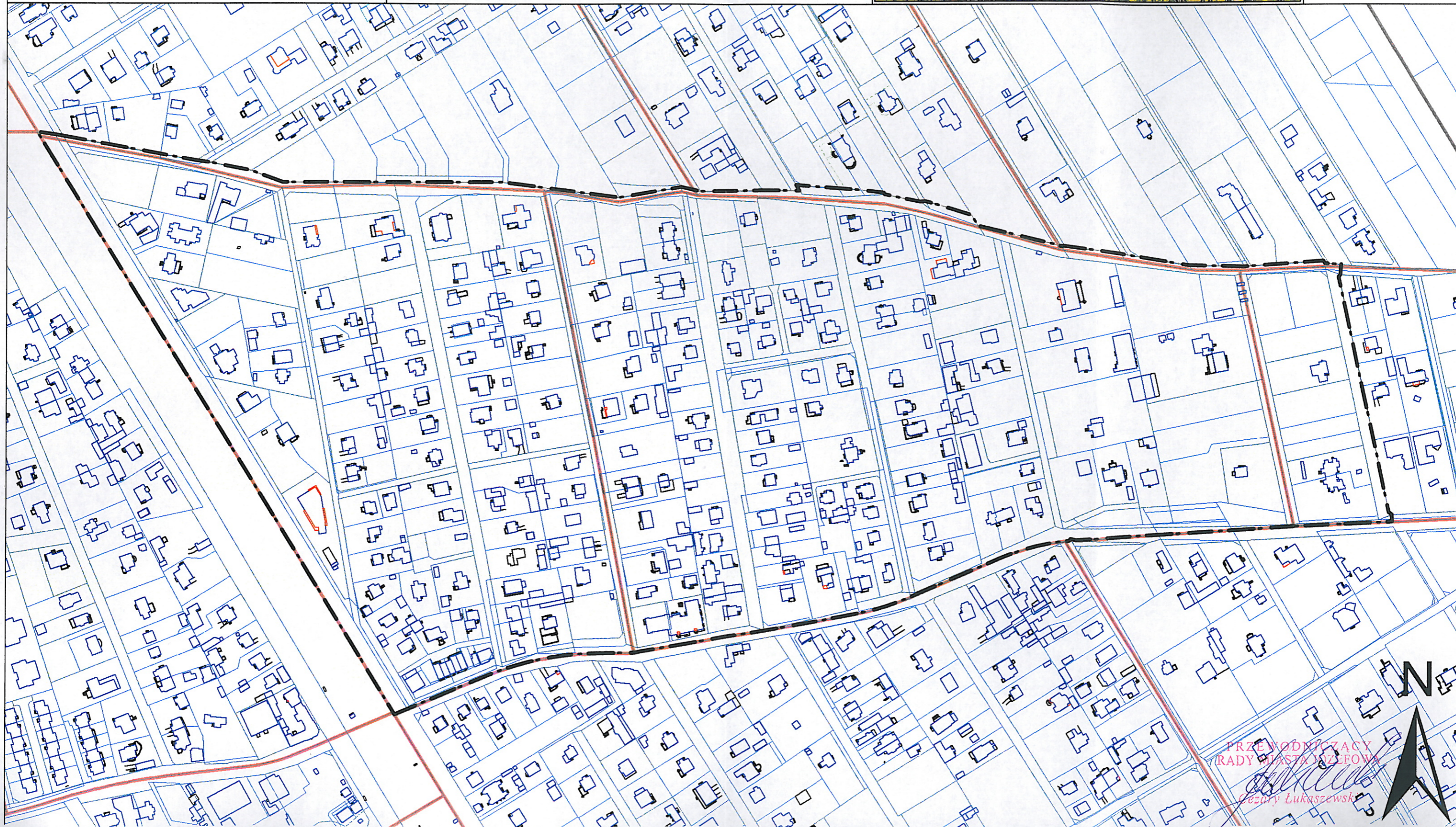
PRZEWODNICZĄCY  
RADY MIASTA JÓZEFOWA

*Cezary Łukaszewski*

----- Granica opracowania

Skala 1:3 000

Załącznik do uchwały  
nr 43./VII/2015  
z dnia 9 marca 2015 r.



PRZEWODNICZĄCY  
RADY MIASTA JÓZEFÓWA  
*Cezary Łukaszewski*

